

EVoline[®] APSA 6000



EVoline® APSA 6000



EVoline APSA 6000

Die robuste Steckdosenleiste für Montagetische

Die APSA 6000 wurde speziell für den Einsatz in Industrie- und Handwerksbetrieben, Büros und Schulen konzipiert. Durch den Schraubabstand von 38 mm sowie die abgeschrägten Seitenkappen lässt sie sich einfach befestigen, z.B. an Standard-Montageprofilen.

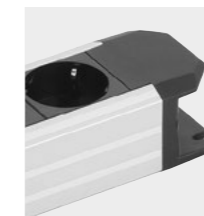
EVoline APSA 6000

The robust socket strip for assembly tables

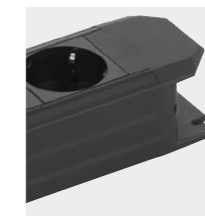
The APSA 6000 was specially designed for use in industrial and craft businesses, offices and schools. The screw spacing of 38 mm makes it easy to mount, e.g. also on standard mounting profiles. The bevelled side caps make the APSA 6000 very easy to mount.



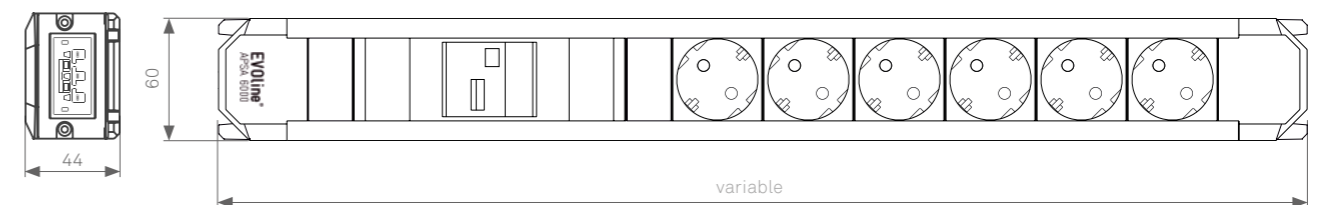
Lieferbare Farben
Available colours



Silber
Silver



Schwarz
Black



EVoline®

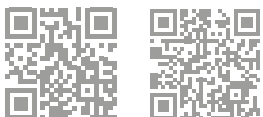
Schulte - Elektrotechnik GmbH & Co. KG

Jüngerstraße 21
D-58515 Lüdenscheid

Telefon | *phone* +49 23 51 / 94 81-0
Telefax | *fax* +49 23 51 / 4 26 58

E-Mail | *mail* info@schulte.com

www.evoline.com
Deutsch | *english*



7599 0912 0300

Stand | *Issued*: 02/2024

Technische Änderungen und Druckfehler vorbehalten. | *Abbildungen ähnlich.*
Subject to technical changes and printing errors. | Illustrations similar.