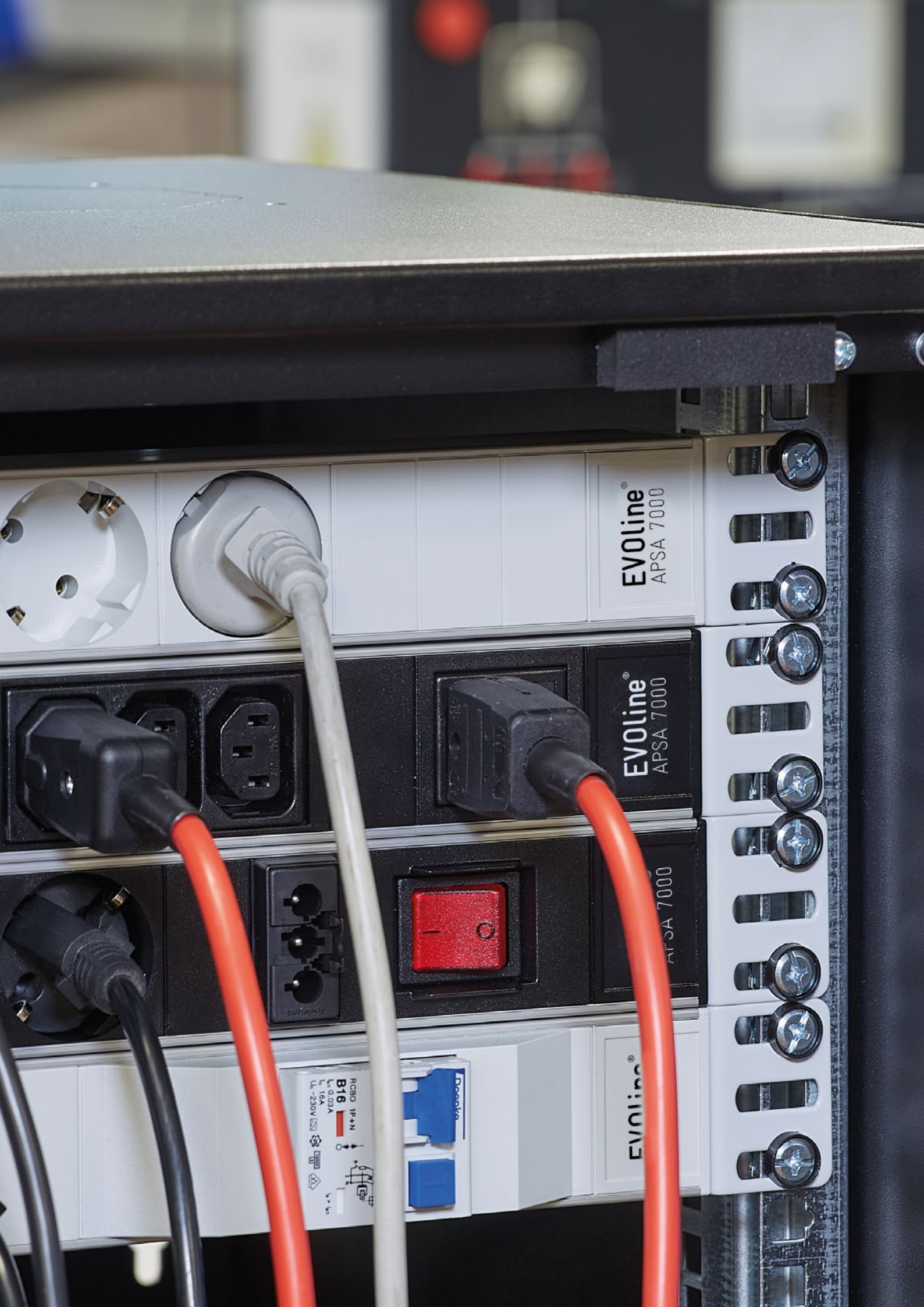


EVoline[®] APSA 7000





EVOLINE[®]
APESA 7000

EVOLINE[®]
APESA 7000

EVOLINE[®]
APESA 7000

RJ45 1P+1N
Ic 0.03A
Ic 10A
Uc -230V

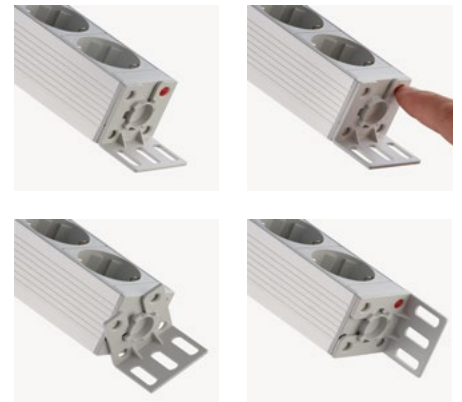
EVoline® APSA 7000

APSA 7000

Steckdosenleiste für Serverschränke

Die APSA 7000 ist speziell für den Einbau in 19" Serverschränken entwickelt. Die Möglichkeit des horizontalen und vertikalen Einbaus macht sie mit einem Platzbedarf von einer Höheneinheit (1HE=44,5 mm) zu einer im Server Rack idealen, universell montierbaren Anschlussleiste. Freie Konfigurationen lassen u.a. Schutzkontakt-Steckdosen in unterschiedlichen Farben, Kaltgerätesteckdosen, 2-polig beleuchtete Schalter, Schutzschalter uvm. zu.

Ein Set mit zwei Befestigungswinkeln und acht Schrauben ist im Lieferumfang bereits enthalten. Ein spezieller Drehwinkel, welcher ohne Schrauben zu lösen ist und jederzeit per Knopfdruck in eine andere 90° Position gedreht werden kann, ist optional erhältlich.



APSA 7000

Server cabinet connectivity

The APSA 7000 has been specially developed for installation in 19" server racks. The possibility of horizontal or vertical installation means that it takes up space from one height unit (1HU) to an ideal, universally mountable connector strip in the server rack. The APSA 7000 is available in many different versions. This includes options in black or grey, with protective contact sockets in different colours, cold device sockets or with 2-pin switches and circuit breakers.

The scope of delivery of the APSA 7000 always includes a set with two fixing brackets and eight screws. Alternatively, a rotation angle is also available, which, without loosening screws, can be turned into another 90° position at any time at the touch of a button.

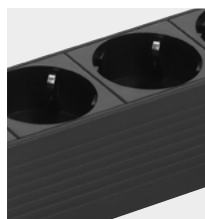


Lieferbare Varianten

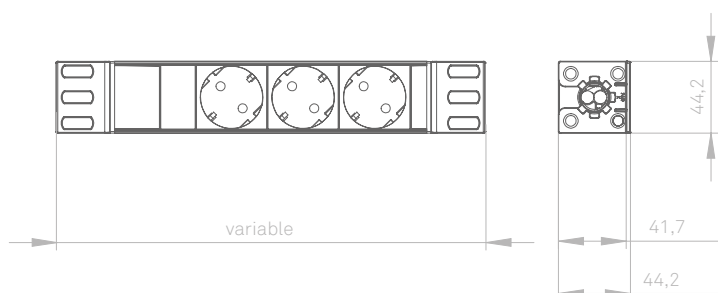
Available surfaces



Silber
Silver



Schwarz
Black



EVOLine®

Schulte - Elektrotechnik GmbH & Co. KG

Jüngerstraße 21
D-58515 Lüdenscheid

Telefon | *phone* +49 23 51 / 94 81-0

E-Mail | *post* info@schulte.com

Deutsch

english



www.evoline.com

Stand: 02/2025

Technische Änderungen und Druckfehler vorbehalten. | Abbildungen ähnlich.

Issued: 02/2025

Subject to technical changes and printing errors | Illustrations similar.