

EVoline[®] APSA 7000

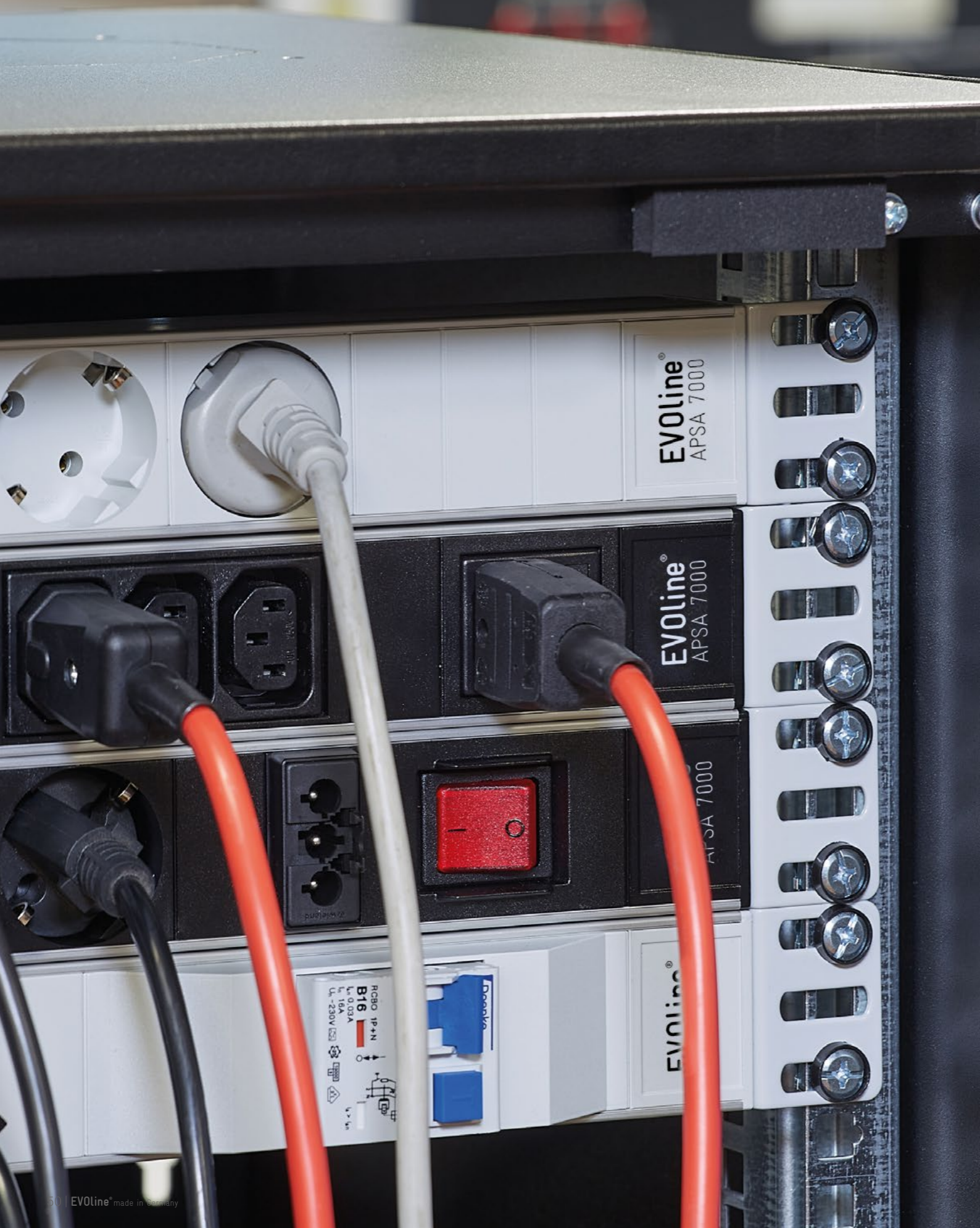


EVoline® APSA 7000

EVoline APSA 7000

Nourrice de connexion pour armoires serveurs

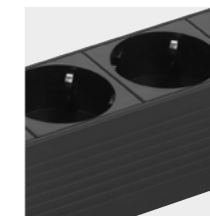
L'EVoline APSA 7000 a été spécialement conçu pour les développeurs pour l'installation dans des armoires de serveurs 19 a été conçu pour. La possibilité d'un montage horizontal et vertical fait de lui, avec un encombrement d'une unité de hauteur (1U = 44,5 mm), un bloc de connexion idéal dans un rack de serveur, pouvant être monté de manière universelle. Disponible entre autres en noir ou en gris, avec prises de courant de sécurité de différentes couleurs, prises de courant pour appareils froids ou avec interrupteurs et disjoncteurs bipolaires. La plinthe APSA 7000 est toujours livrée avec un kit comprenant deux équerres de fixation et huit vis. Il est également possible d'obtenir un angle de rotation qui, sans desserrer les vis, peut être tourné à tout moment dans une autre position à 90° en appuyant sur un bouton.



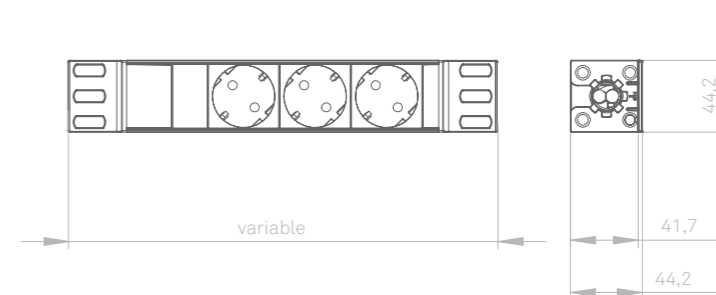
Surfaces disponibles



Argent



Noir



EVOLine®

Schulte - Elektrotechnik GmbH & Co. KG

Jüngerstraße 21
D-58515 Lüdenscheid

Telefon | *phone* +49 23 51 / 94 81-0
Telefax | *fax* +49 23 51 / 4 26 58

E-Mail | *mail* info@schulte.com

www.evoline.com

