

PRESSEINFORMATION

Strom und Daten immer in der Nähe

Die neue Elektrifizierungslösung EVoline One

Lüdenscheid, Mai 2019. Flexible Arbeitsweisen im Büro, Hotel oder privat in der Küche stellen vielfältige Anforderungen an die technische Infrastruktur: Ob konzentriertes Arbeiten, Teambesprechung oder Erholung – ohne anpassungsfähige Strom- und Datenversorgung ist eine Büroeinrichtung heute kaum noch denkbar. Die mehrfach preisgekrönte Einbaulösung EVoline One ist nicht nur ein dezenter Hingucker, sondern überzeugt auch durch ihre vielfältigen Einsatzmöglichkeiten. Dank eines flexiblen Montagesystems ist EVoline One vom Konferenzraum bis zur Lounge in nahezu allen Bürobereichen einsetzbar. Die runde Einzelsteckdose lässt sich ebenso in Tischplatten wie in Polstermöbel einfach integrieren und eröffnet mit unterschiedlichen Material- und Farbvarianten maximale Gestaltungsfreiheit. Der EVoline One bringt ausgezeichnete Eigenschaften mit, die in diesem Jahr bereits dreimal bei renommierten Wettbewerben überzeugen konnten – neben dem ICONIC AWARD in der Kategorie „Innovative Interior – Selection“ und dem Red Dot Award, hat Schulte Elektrotechnik pünktlich zum Messebeginn den interzum award 2019 erhalten.

Das neue Elektrifizierungssystem One von EVoline ist ein kompakter Strom- oder Datenzugang, der sich in jedes Gestaltungskonzept problemlos integriert. Ob am Arbeitsplatz, im Konferenzraum, im Loungebereich oder in der Teeküche, der EVoline One sorgt für einen schnellen und sicheren Zugang zu Strom oder Daten – und das auf eine sehr platzsparende und dezente Weise. Die runde Einzelsteckdose kann horizontal oder vertikal eingebaut werden und lässt sich dank der breiten Palette an Moduleinsätzen den jeweiligen Anforderungen anpassen. Neben der Auswahl an Strom-, Daten- oder Charger-Einsätzen bietet das Modul zudem die Option eines installierbaren Drehdeckels.

Einfache und sichere Montage

Das runde Design von EVoline One ermöglicht eine schnelle Montage und kann sowohl in Arbeits- und Konferenztische als auch in Polstermöbel einfach integriert werden. Die Installation ist in allen Plattenmaterialien ab einer Materialstärke von 9 Millimetern möglich. Hierzu wird lediglich ein Lochausschnitt von 54 Millimetern Durchmesser benötigt. Die zum Patent angemeldeten Klemmstücke sorgen für sicheren Halt. Dabei spielt es keine Rolle, ob die Einzelsteckdose horizontal oder vertikal montiert wird.

Vielfältig konfigurierbar

Die durchdachte Verbindung von Funktion und Design macht EVoline One zu einer ebenso vielfältig wie flexibel einsetzbaren für das Büro. Neben diversen Kombinationen an Daten- und Chargermodulen ist das kompakte Gehäuse mit international approbierten Steckdosentypen konfigurierbar. Zudem ist EVoline One in gestalterischer Hinsicht mit so gut wie jedem Raumkonzept kompatibel: Sowohl der Abdeckring als auch der 360° drehbare Deckel sind entweder in der Variante

aus gebürstetem Edelstahl oder bedruckten Kunststoffoberflächen verfügbar. Individuelle Akzente lassen sich zudem mit einer Auswahl an verschiedenen Farben setzen. Auch ein Bedrucken von Abblending und Drehdeckel wie etwa mit Grafiken oder dem Unternehmenslogo sind möglich. Durch einen möglichen flächenbündigen Einbau integriert sich das Elektrifizierungssystem platzsparend in jedes Umfeld.

Über Schulte Elektrotechnik

Hinter EVoline steht Schulte Elektrotechnik. 1964 machte sich Siegfried Schulte in Lüdenscheid als Ingenieur selbstständig – und arbeitet bis heute an seiner Vision, Elektrik sicherer und intelligenter zu machen. Als Anbieter modularer Systemlösungen für Strom- und Datenanschlüsse entwickelt EVoline Produktlösungen für die gesamte Bandbreite der Elektrifizierung von Büroarbeitswelten oder auch in Wohnräumen. Heute ist Schulte Elektrotechnik mit mehr als 30 Verkaufspartnern weltweit aktiv. Sämtliche EVoline-Produkte werden von rund 170 Mitarbeitern bei Schulte Elektrotechnik in Lüdenscheid in einer hohen Fertigungstiefe hergestellt. Der große Anteil an manueller Konfektionierung in der Produktion gewährleistet die hochwertige Verarbeitungsqualität. EVoline hat mehrere Designpreise gewonnen, allein in 2017 den ICONIC Award in der Kategorie *product best of best*, den German Design Award *winner* und den iF Design Award.

EVoline auf der interzum in Köln

21.-24. Mai 2019

Schulte Elektrotechnik

Halle 04.2, Stand D 064

Pressekontakt

Schulte Elektrotechnik GmbH & Co. KG

Franz Güllekes

Jüngerstraße 21

58515 Lüdenscheid

+49 (0) 2351 94 81-94

f.guellekes@schulte.com

www.evoline.com

mai public relations GmbH

Arno Heitland / Felix Barz

Leuschnerdamm 13

10999 Berlin

+49 (0) 30 66 40 40-553

evoline@maipr.com

www.maipr.com

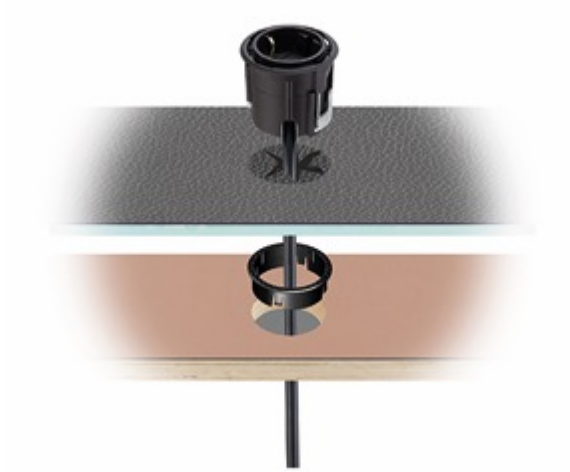
Vielen Dank für das Zusenden eines Belegexemplars in gedruckter oder digitaler Form.

Abbildungen



Strom- und Datenanschlüsse immer in der Nähe: Die neue Einbaulösung EVoline One eröffnet mit vielfältigen Konfigurationsmöglichkeiten sowie Material- und Farbvarianten maximalen Gestaltungsspielraum bei minimalem Montageaufwand. © Schulte Elektrotechnik





Fester Halt in Polstermöbeln: Der patentierte Fixierring verhindert das Verrutschen der Polsterung. Die Stacheln des Rings halten Watte, Leder oder Textil fest an die EVoline One gedrückt.
 © Schulte Elektrotechnik



Kompaktes Design für platzsparenden Einbau: Der flexible Kabeleingang macht minimale Einbautiefen von 50 mm bei einem Einbaudurchmesser von 54 mm möglich.
 © Schulte Elektrotechnik