

## **PRESSEINFORMATION**

### **EVoline OneLock**

**Der dezent gesicherte Anschluss für öffentliche Einrichtungen**

**Lüdenscheid, Oktober 2022. Ob Flughafen, Bibliothek oder Schulgebäude – hochfrequentierte und öffentliche Einrichtungen stellen besondere Anforderungen an die Langlebigkeit und Sicherheit der technischen Infrastruktur. Und das nicht zuletzt auch in Fragen der Diebstahlvorbeugung und Zerstörungsresistenz. Mit dem OneLock erweitert Schulte Elektrotechnik nun den bereits mit mehreren Designpreisen ausgezeichneten EVoline One um eine Variante, die für den Einsatz in öffentlichen Bereichen entwickelt wurde. Das mit einer speziellen Verriegelung ausgestattete Einbaugehäuse bietet effektiven Schutz vor unerwünschter Demontage, ohne die charakteristische Form der runden Einzelsteckdose zu beeinträchtigen.**

Der OneLock unterscheidet sich sichtbar lediglich durch ein aufgedrucktes Schloss-Symbol von der herkömmlichen Variante des EVoline One. Die runde Einzelsteckdose bietet den gewohnten Strom- oder Datenzugang in kompakter Form und bewährt sich in allen Anwendungen in öffentlichen Bereichen, die eine besondere Sicherung erfordern. Wie die übrigen Modelle der Familie bietet auch der OneLock vielseitige Einsatzmöglichkeiten: Dank der minimalen Einbautiefe von 50mm und der breiten Palette an Moduleinsätzen lässt er sich nahezu überall montieren – und das sowohl horizontal wie vertikal. Der feine Unterschied: Der Ring der Einbaulösung ist beim OneLock nur mit Hilfe eines Entriegelungswerkzeuges zu entsperren.

### **Über Schulte Elektrotechnik**

Hinter EVoline steht Schulte Elektrotechnik. 1964 machte sich Siegfried Schulte in Lüdenscheid als Ingenieur selbstständig – und arbeitet bis heute an seiner Vision, Elektrik sicherer und intelligenter zu machen. Als Anbieter modularer Systemlösungen für Strom- und Datenanschlüsse entwickelt EVoline Produktlösungen für die gesamte Bandbreite der Elektrifizierung von Büroarbeitswelten und in Wohnräumen. Heute ist Schulte Elektrotechnik mit mehr als 30 Verkaufspartnern weltweit aktiv. Sämtliche EVoline-Produkte werden von rund 170 Mitarbeitern bei Schulte Elektrotechnik in Lüdenscheid in einer hohen Fertigungstiefe hergestellt. Der große Anteil an manueller Konfektionierung in der Produktion gewährleistet die hochwertige Verarbeitungsqualität. EVoline hat mehrere Designpreise gewonnen, allein 2019 den Red Dot Award, den Iconic Award – Innovative Interior, den Interzum Award – High Product Quality und den German Innovation Award. Schulte Elektrotechnik produziert energieeffizient und umweltbewusst „Made in Germany“ – und das bereits seit über fünf Jahrzehnten.

#### Pressekontakt

Schulte Elektrotechnik GmbH & Co. KG  
 Franz Güllekes  
 Jüngerstraße 21  
 58515 Lüdenscheid  
 +49 (0) 2351 94 81-94  
 f.guellekes@schulte.com  
 www.evoline.com

mai public relations GmbH  
 Arno Heitland / Sophie Buhler  
 Leuschnerdamm 13  
 10999 Berlin  
 +49 (0) 30 66 40 40-558  
 evoline@maipr.com  
 www.maipr.com

#### Abbildungen



EVoline\_OneLock\_001.jpg



EVoline\_OneLock\_001.jpg

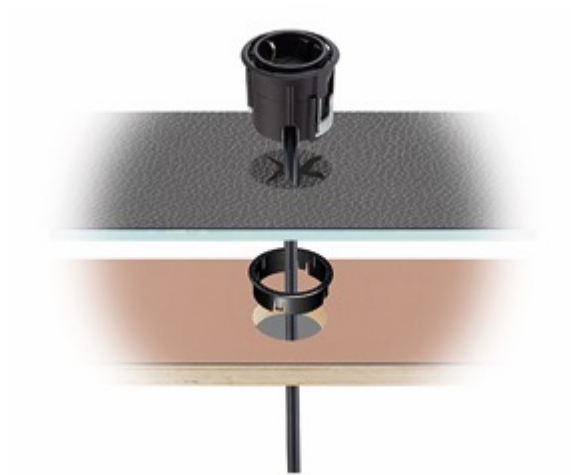
Eine runde Sache: In öffentlichen Bereichen punktet die Einzelsteckdose OneLock mit einem effektiven Schutz vor unerwünschter Demontage.

© Schulte Elektrotechnik

## Abbildungen



Strom- und Datenanschlüsse immer in der Nähe: Die neue Einbaulösung EVoline One eröffnet mit vielfältigen Konfigurationsmöglichkeiten sowie Material- und Farbvarianten maximalen Gestaltungsspielraum bei minimalem Montageaufwand. © Schulte Elektrotechnik



Fester Halt in Polstermöbeln: Der patentierte Fixierring verhindert das Verrutschen der Polsterung. Die Stacheln des Rings halten Watte, Leder oder Textil fest an die EVoline One gedrückt.  
 © Schulte Elektrotechnik



Kompaktes Design für platzsparenden Einbau: Der flexible Kabeleingang macht minimale Einbautiefen von 50 mm bei einem Einbaudurchmesser von 54 mm möglich.  
 © Schulte Elektrotechnik